

# W NUMERZE

**Adres redakcji, biura reklam i wydawcy:**  
Wydawnictwo GOLDMAN PRESS  
83-110 Tczew, ul. Armii Krajowej 86  
tel. 58 777 01 25 do 28  
fax 58 777 01 25  
e-mail: redakcja@lakiernictwo.net  
www.lakiernictwo.net

**Dyrektor:**  
Joanna Sęk-Klauz  
e-mail: joanna.klauz@goldman.pl

**Redaktor naczelny:**  
Sebastian Klauz  
e-mail: sebastian.klauz@goldman.pl  
tel. 58 777 01 25 wew. 302

**Redaktor prowadzący:**  
Grzegorz Petka  
e-mail: grzegorz.petka@lakiernictwo.net  
tel. 58 777 01 25 wew. 310  
tel. 793 601 249

**Dział marketingu i reklamy:**  
Bogumiła Zyntek  
e-mail: zyntek@goldnet.pl  
tel. 58 777 01 25 wew. 311  
tel. 509 620 248

Julian Ciesielski  
e-mail: julian.ciesielski@lakiernictwo.net  
tel. 58 777 01 25 wew. 312  
tel. 695 050 865

**Dział prenumeraty:**  
Joanna Knopp  
e-mail: prenumerata@lakiernictwo.net  
tel./fax 58 777 01 25

**Studio graficzne:**  
Arkadiusz Grzebiński  
Radosław Mikołajczyk

**Opracowanie graficzne, skład:**  
Wojtek Kamrowski

Redakcja nie zwraca materiałów niezamówionych. Zastrzega sobie prawo do redagowania i skracania nadesłanych tekstów. Nie ponosi odpowiedzialności za treść reklam, ogłoszeń i tekstów sponsorowanych.

Materiały są objęte prawem autorskim. Przedruki i wykorzystanie za zgodą redakcji.



**goldMAN PRESS**

WYDAWNICTWO GOLDMAN PRESS  
NALEŻY DO GOLDMAN MEDIA GROUP



CZŁONEK HONOROWY QUALIPOL



WYDAWNICTWO GOLDMAN JEST CZŁONKIEM  
ZWIĄZKU KONTROLI DYSTRYBUCJI PRASY

## PRZEGLĄD RYNKU | 8

## RAPORT

### Biel z dodatkiem pigmentów i efektów | 14

Axalta publikuje Globalny Raport Popularności Kolorów Samochodów na rok 2016

## WYDARZENIA

### Do zobaczenia za rok | 15

Na targach BUDMA w Poznaniu prezentowały się także firmy z branży obróbki powierzchniowej

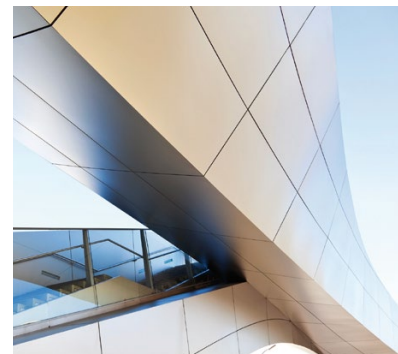
### Wiosnę powitaj na targach | 16

EXPO-SURFACE 2017 po raz ósmy

## MALOWANIE PROSZKOWE

### Wizja staje się rzeczywistością | 22

Farby Axalta z kolekcji ALESTA Anodic ozdobią panoramę Londynu



### Następny kolor jest gotowy do pracy! | 26

Efektywna zmiana koloru w czasie krótszym niż 5 minut

### Prawda i mity o farbach niskotemperaturowych | 30

Czy ich stosowanie jest proste i bezpieczne?

*Konrad Bączek*

W dzisiejszych czasach, w dobie poszukiwania jak najbardziej ekologicznych i ekonomicznych rozwiązań, zagadnienie farb niskotemperaturowych pojawia się często. A jak to jest naprawdę z farbami niskotemperaturowymi? Czy to właściwa droga i remedium „na wszystko”, czy tylko jeden z dostępnych kierunków rozwoju? W artykule postaram się odpowiedzieć na najczęściej zadawane pytania oraz „obalić” pewne mity.

### Najjaśniej... pod latarnią | 35

Farby proszkowe o zoptymalizowanym współczynniku odbicia światła w przemyśle oświetleniowym



### O obniżonej absorpcji ciepłej | 40

Nowa seria farb proszkowych dla architektury odbijających promieniowanie podczerwone

## LAKIEROWANIE CIEKŁE

### Duże detale – duże wyzwania | 46

Linia lakiernicza do malowania elementów dźwigów

### Nowe centrum lakiernicze | 51

Lakierowanie dużych wózków widłowych przy niewielkim zużyciu energii w Schlüter GmbH



## Zapraszamy na targi Expo-Surface

„Lakiernictwo Przemysłowe” zaprasza do odwiedzenia stoiska nr 3 w hali G podczas VIII Targów Technologii Antykorozyjnych oraz Ochrony Powierzchni Expo-Surface. Odbywać się one będą w dniach 28-30 marca w Kielcach.



### Nowy blask pociągów | 56

Technologia Dürr zastosowana do lakierowania pociągów dużych prędkości Sapsan w Rosji



## DREWNO

### Klasycznie i elegancko | 59

Postarzenie mebli przez patynowanie

### Ochrona przed ogniem, szkodnikami i grzybami | 60

Farby funkcjonalne, cz. II

### Wyłącznie na bazie naturalnych składników | 64

Lakiery bio w ICA Group



## PRZYGOTOWANIE POWIERZCHNI

### Strumień wody i such lód | 70

Podstawy obróbki powierzchni przy użyciu wysokociśnieniowej hybrydowej strugi kriogenicznej

## ANTYKOROZJA

### Jak dobrać odpowiednie urządzenie? | 78

Zestawienie najczęściej stosowanych przy aplikacji powłok norm ISO wraz z aparatami kontrolno-pomiarowymi

### Międzynarodowy znak jakości | 80

Nowe Wymagania Techniczne QUALISTEELCOAT 4.0

### Farby z aprobatą | 84

Długotrwałe zabezpieczenie stalowych obiektów mostowych produktami z rekomendacją Instytutu Badawczego Dróg i Mostów

### Jakość, trwałość i skuteczność | 86

Technologie antykorozyjne i odpowiednia ochrona powierzchni

### Nowa mapa | 90

Ciężka antykorozja – co było, co będzie?

## TECHNOLOGIE

### Rewolucja w czyszczeniu narzędzi lakierniczych | 94

Efektywne, ekonomiczne i ekologiczne czyszczenie z technologią PROLAQ

### Zabezpieczenie na długie lata | 98

Nowoczesne lakierowanie katarforetyczne połączone z poliesterową powłoką proszkową

### Hybryda – czy to działa? | 102

Połączenie malowania ciekłego i proszkowego w jednej linii lakierniczej

### Skuteczne i przyjazne dla środowiska usuwanie graffiti i resztek farby | 104

Deutsche Bahn przeprowadziło pierwsze testy produktu na bazie składników roślinnych i planuje wprowadzenie go w całym Niemczech

## BADANIE POWŁOK

### Zrozumieć powstawanie struktur powłok lakierniczych | 106

Możliwość optymalizacji wyglądu produktów dzięki cyfrowym modelom

### Malowanie powłok cynkowych | 108

Od czego zależy przyczepność warstw lakierowych do ocynkowanego podłoża? Część 2

## NORMY / PRAWO

### Problem koncesji rozwiązany | 112

Produkcja i obrót produktami wykorzystywanymi w przemyśle lakierniczym



## OCHRONA ŚRODOWISKA

### Lepiej tego nie lekceważyć | 115

Cz. 2. Ważne informacje zawarte w kartach charakterystyki

### Nowy rok, nowe przepisy | 118

Zmiany w Prawie Ochrony Środowiska

## RYNEK OBRÓBK POWIERZCHNI | 120