

# W NUMERZE

**Adres redakcji, biura reklam i wydawcy:**  
Wydawnictwo GOLDMAN PRESS  
83-110 Tczew, ul. Armii Krajowej 86  
tel. 58 777 01 25 do 28  
fax 58 777 01 25  
e-mail: redakcja@lakiernictwo.net  
www.lakiernictwo.net

**Dyrektor:**  
Joanna Sęk-Klauz  
e-mail: joanna.klauz@goldman.pl

**Redaktor naczelny:**  
Sebastian Klauz  
e-mail: sebastian.klauz@goldman.pl  
tel. 58 777 01 25 wew. 302

**Redaktor prowadzący:**  
Grzegorz Petka  
e-mail: grzegorz.petka@lakiernictwo.net  
tel. 58 777 01 25 wew. 310  
tel. 793 601 249

**Dział marketingu i reklamy:**  
Bogumiła Zyntek  
e-mail: zyntek@goldnet.pl  
tel. 58 777 01 25 wew. 311  
tel. 509 620 248

Julian Ciesielski  
e-mail: julian.ciesielski@lakiernictwo.net  
tel. 58 777 01 25 wew. 312  
tel. 695 050 865

**Dział prenumeraty:**  
Joanna Knopp  
e-mail: prenumerata@lakiernictwo.net  
tel./fax 58 777 01 25

**Studio graficzne:**  
Arkadiusz Grzebiński  
Radosław Mikołajczyk

**Opracowanie graficzne, skład:**  
Wojtek Kamrowski

**Korekta:**  
Bogumiła Malicka

Redakcja nie zwraca materiałów niezamówionych. Zastrzega sobie prawo do redagowania i skracania nadesłanych tekstów. Nie ponosi odpowiedzialności za treść reklam, ogłoszeń i tekstów sponsorowanych.

Materiały są objęte prawem autorskim. Przedruki i wykorzystanie za zgodą redakcji.



**goldMAN PRESS**

WYDAWNICTWO GOLDMAN PRESS  
NALEŻY DO GOLDMAN MEDIA GROUP



CZŁONEK HONOROWY QUALIPOL



WYDAWNICTWO GOLDMAN JEST CZŁONKIEM  
ZWIĄZKU KONTROLI DYSTRYBUCJI PRASY

## PRZEGLĄD RYNKU | 8

## PREMIERY PAINTEXPO | 14

## RAPORT

### Kolor biały pozostaje na pierwszym miejscu | 20

Kolejny producent farb i lakierów prezentuje globalną analizę kolorów w branży motoryzacyjnej

## WYDARZENIA

### Innowacje i rozwiązania od ponad 520 firm | 22

Rekordowa liczba wystawców na siódmej edycji największych na świecie Targów Technologii Lakiernictwa Przemysłowego PaintExpo

### O trwałości powłok ochronnych | 24

Seminarium stowarzyszenia QUALIPOL

### Młodzi zdolni | 28

Sprawy w Zawodzie – Stolarz i Technik Technologii Drewna

## MALOWANIE PROSZKOWE

### Głęboki efekt błyszczczenia | 36

„Metallics are us”, czyli farby proszkowe z efektem metalicznym

### Na straży gwarancji jakości | 38

Aprobata Qualicoat dla farb proszkowych marki COLIBER

### Kontrola procesów polimeryzacji farb proszkowych | 40

Zyskaj pewność, że otrzymana powłoka uzyskała oczekiwane właściwości

### Konrad Bączek

Do napisania tego artykułu skłoniła mnie ilość pytań i dyskusji, które zrodziły się zarówno po mojej prelekcji na ubiegłorocznym, jubileuszowym XV symposium organizowanym przez firmę Wagner, jak i po bloku technicznym prezentowanym na symposium firmy AkzoNobel we wrześniu 2017 r. O ile proces samej polimeryzacji jest dobrze poznany przez praktyków, tak metody kontroli polimeryzacji oraz właściwa interpretacja wyników nie zawsze są łatwe. W artykule omówię wybrane metody kontroli wraz z dyskusją o wynikach oraz postaram się odpowiedzieć na najczęściej zadawane pytania.

### Wysoka stabilność koloru i odporność na warunki atmosferyczne | 46

Eco-Line – Poliester Superdurable – supertrwałe farby proszkowe do zastosowań architektonicznych marki Ecopolifix



### Marzenie stało się rzeczywistością | 48

MS Oberflächentechnik dostosowuje system malowania proszkowego dla rodzinnej firmy Hans Gassler AG

### Maksymalna wydajność, nienaganna jakość i optymalne nakłady | 52

Modernizacja malarń proszkowych w firmie Malow

### Redukuje koszty, skraca czas produkcji | 56

Jeden cykl polimeryzacji przy malowaniu dwuwarstwowym

### Szybkie nakładanie proszkowych powłok podkładowych | 60

Oszczędność energii i materiałów dzięki technologii TransApp

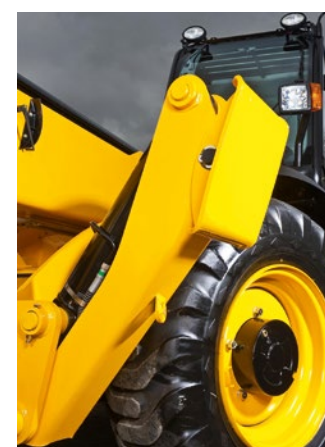
## LAKIEROWANIE CIEKŁE

### Antykorozyja plus kolor w jednej warstwie | 64

NOVORUST 2290 HYBRID – gruntoemalia poliuretanowa

### Zawsze jednowarstwowo | 69

Doskonała odporność, wysoka ochrona antykorozyjna oraz niesamowita stabilność koloru i połysku



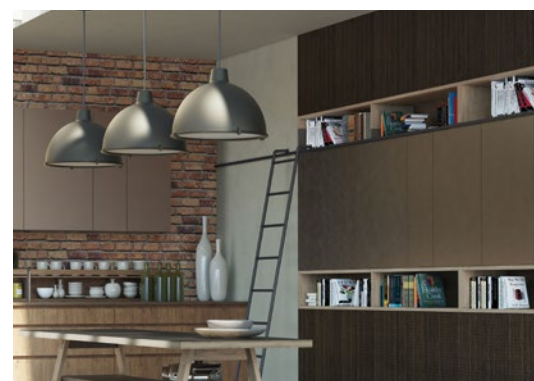
## DREWNO

### Z klasyfikacją reakcji na ogień | 72

ILVA FLAMER – oferta lakierów dekoracyjnych do drewna

### Wnętrza z charakterem | 78

Nowe efekty na drewnie – industrialny loft i nowoczesna klasyka



### Lakiery utwardzane promieniowaniem UV | 80

Małe straty farb, szybkie utwardzanie i wysoka odporność

## PRZYGOTOWANIE POWIERZCHNI

### Sposób na efektywne szlifowanie bez pyłu | 82

sianet – materiały ściernie do różnych tworzyw i powierzchni

### Gdy oczekujesz więcej... | 88

Produkty do chemicznej obróbki multimetali firmy ELHUS w europejskiej rodzinie

### Technologie obróbki powierzchniowej | 90

Odpowiedź na każde wyzwanie w myciu i odtuszczeniu przemysłowym



### Specjalnie zaprojektowane wodne systemy myjące | 93

Doskonała skuteczność czyszczenia poprzez lepszą adaptację zadaniową

### Duża wydajność oczyszczarek wirnikowych | 96

Przygotowanie powierzchni stalowych pod powłoki malarskie i lakiernicze

### Przygotowani na przyszłość | 100

LOV realizuje przyszłościową koncepcję i rozbudowuje lakiernię do malowania ciekłego

### Przedłużenie żywotności kąpeli | 102

Neutralizatory ścieków z chemicznego przygotowania powierzchni przed malowaniem proszkowym

### Problemy z malowaniem połączeń spawanych | 106

Jakość prac spawalniczych a stopnie przygotowania powierzchni

# 16 SYMPOZJUM

LAKIEROWANIE PROSZKOWE, CIEKŁE I CYNKOWANIE

## BADANIE POWŁOK

### Parametry wizualne powłok | 110

Oprzężenie do kontroli jakości farb i powłok w malowaniu proszkowym i ciekłym, część III



## ANTYKOROZJA

### Doskonała ochrona | 114

ZINGA – alternatywa dla procesu cynkowania ogniowego

### Wytwarzanie systemów duplex | 116

Wpływ dodatków stopowych w kąpeli na właściwości powierzchniowe stali cynkowanej ogniowo

## GALWANOTECHNIKA

### Pasywacja powłok cynkowo-niklowych | 120

Optymalizacja procesu niezbędna do osiągnięcia wysokiej odporności korozyjnej oraz dekoracyjnego wyglądu powłoki

## PREZENTACJE

### Łatwiej i oszczędniej z systemem ProMix | 125

Modernizacja lakierni u producenta mebli całkowicie zmieniła środowisko pracy

## RYNEK OBRÓBK POWIERZCHNI | 128